




GREEN & LAKE
SUITES



VENDONO
REAL ESTATE

-  +43 4276/37120
-  office@vendono.at
-  www.vendono.at

DAS PROJEKT

Errichtet wurden die „GREEN & LAKE Suiten“ in einer ruhigen Seitenstraße im Zentrum von Reifnitz am schönen Wörthersee. Die optisch ansprechende Niedrigenergie-Wohnanlage, wurde in Massivbauweise errichtet. Verteilt auf 3 Wohnebenen, wurden insgesamt 10 Einheiten gebaut. Zur Verfügung stehen insgesamt 20 Kfz-Stellplätze, wobei 9 davon als Carport ausgeführt sind.

Weiters steht ein überdachter und zusätzlich ein absperrbarer Fahrradraum für alle Eigentümer zur Verfügung. Die traumhafte Zentrums Lage, die ideale Verkehrsanbindung an die Landeshauptstadt Klagenfurt und die fußläufig erreichbare Infrastruktur gelten hier als großes Plus.

Die „Kirsche auf der Sahne“ ist aber der KOSTENFREIE WÖRTHERSEE-ZUGANG, der nur ca. 250 m entfernt liegt und somit als wahrer Luxus angesehen werden kann. Egal ob ein kurzer Sprung in den See oder zum sportlichen Stand-Up-Paddeln, mit den „GREEN & LAKE Suiten“ bleibt dies bestimmt kein Wunschtraum mehr.





WÖRTHERSEE

DIREKTER SEEZUGANG
nur 250 m entfernt

GREEN & LAKE
SUITES

DIE LAGE

Rund um Reifnitz gibt es zahlreiche attraktive Wander- und Mountainbikerouten unterschiedlichster Schwierigkeitsstufen, meist mit traumhaftem Panoramablick auf den Wörthersee. Das gut ausgebaute Radwegenetz lädt zu abwechslungsreichen und entspannten Radtouren ein.

Auch Golfer kommen in Maria Wörth ebenfalls auf ihre Kosten: In Dellach liegt der älteste Golfclub Kärntens, der während des Spiels herrliche Ausblicke auf den Wörthersee offenbart.

Ein besonderes Highlight am See sind die überall verfügbaren Motorboottaxi. In wenigen Minuten erreichen sie von Reifnitz aus Velden, Pörtschach, Maria Wörth oder lassen sich gleich direkt zu den unzähligen Seerestaurants shuttle, ganz ohne Parkplatzsuche und Stress.



DIE WOHNUNGEN

Viele unserer Suiten sind mit „2 Schlafzimmern“ ausgestattet und sind somit perfekt für Singles, Pärchen oder für die 3-köpfige Familie geeignet. Im Erd-/ sowie Obergeschoss sind insgesamt drei „2-Zimmer-Wohnungen“ (1 Schlafzimmer) sowie eine „4 Zimmer-Wohnung“ (3 Schlafzimmer) untergebracht.

Den Wohnungen im Erdgeschoss stehen schöne Eigengärten zur Verfügung. Hier können die Hobbygärtner ihre eigene „grüne Oase“ schaffen.

Alle unsere Wohnungen verfügen über eine große geschützte Terrasse, die man viele Monate im Jahr als erweiterten Wohnraum nutzen kann – Lebensqualität pur.

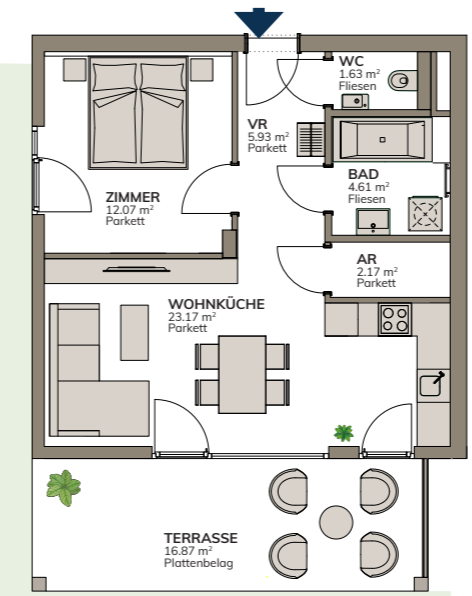
Die traumhaften Penthouse-Wohnungen mit ihren großflächigen Dachterrassen und den hellen, lichtdurchfluteten Räumen sind an Exklusivität kaum zu überbieten und der Rundumblick ist absolut sehenswert.

DIE ECKDATEN

| | |
|-----------------------|--|
| BAUKÖRPER | 1 |
| WOHNUNGEN | 10 |
| WOHNUNGSGRÖSSEN | 48 m ² bis 107,14 m ² |
| ZIMMER | 2 bis 4 Zimmerwohnungen |
| TYPOLOGIE | Erdgeschoß, Obergeschoss- und Dachgeschosswohnungen |
| GESCHOSSE OBERIRDISCH | 3 |
| PARKPLÄTZE CARPORT | 20 |
| ERSCHLISSUNG | Lift |
| GRUNDSTÜCKSGRÖSSE | 2161,00 m ² |
| BRUTTOGESCHOSSFLÄCHE | 1079,56 m ² |
| WOHNNUTZFLÄCHE | 702,53 m ² |
| HWB | 38 |
| FGEE | 0,75 |
| PROVISION | Vermittlungshonorar 3% exkl. gesetzlicher Mehrwertsteuer |

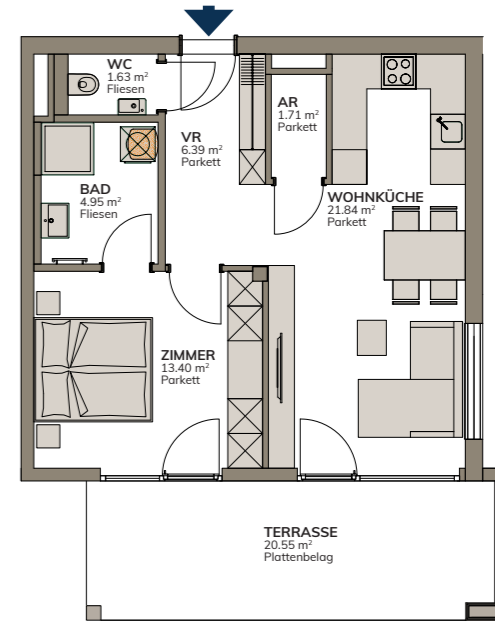


EG / TOP 1 & TOP 2



TOP 1 / EG

| | |
|--------------|-----------------------|
| Zimmer | 2 |
| Wohnfläche | 49,58 m ² |
| Gartenfläche | 100,69 m ² |
| Terrasse | 16,87 m ² |
| Ausrichtung | Süd-West |



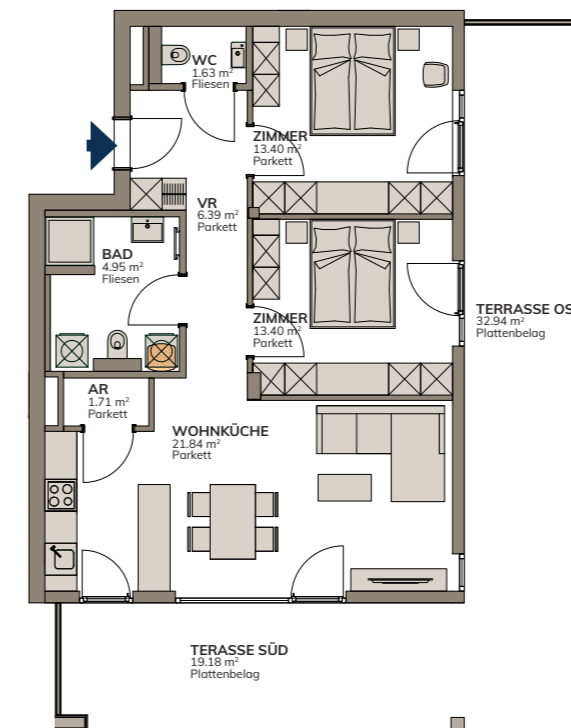
TOP 2 / EG

VERKAUFT

| | |
|--------------|----------------------|
| Zimmer | 2 |
| Wohnfläche | 50,28 m ² |
| Gartenfläche | 93,97 m ² |
| Terrasse | 20,55 m ² |
| Ausrichtung | Süd |



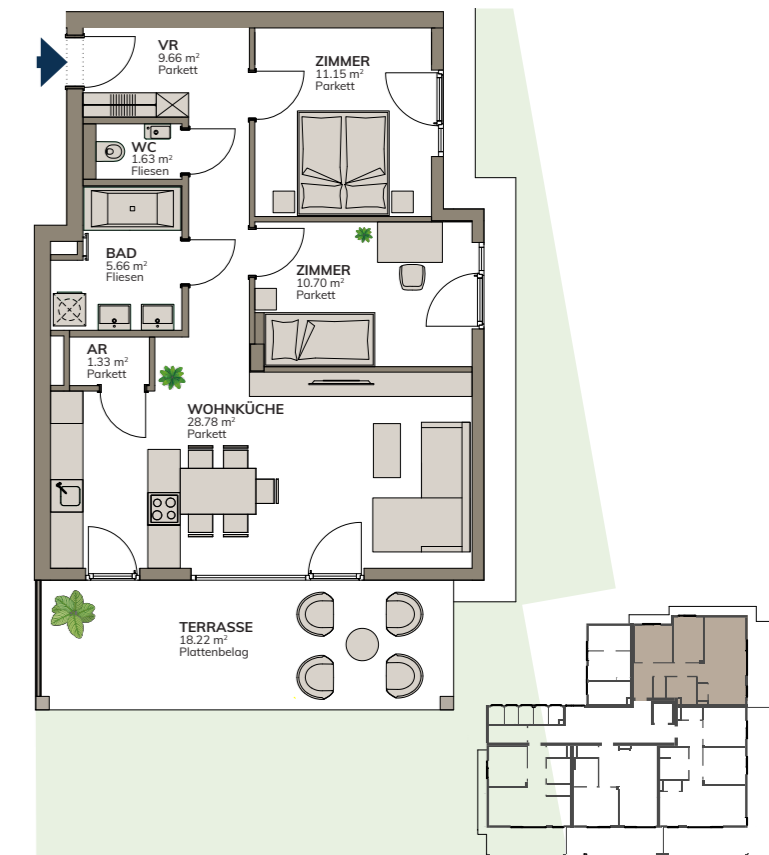
EG / TOP 3 & TOP 4



TOP 3 / EG

VERKAUFT

| | |
|--------------|-----------------------|
| Zimmer | 3 |
| Wohnfläche | 71,09 m ² |
| Gartenfläche | 588,67 m ² |
| Terrasse | 52,12 m ² |
| Ausrichtung | Süd-Ost |

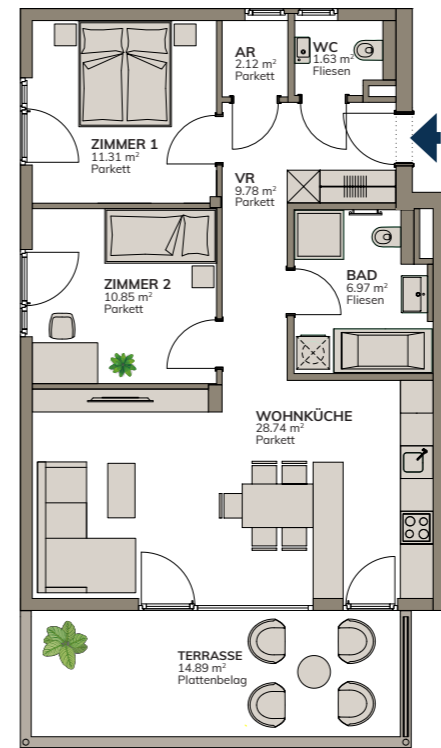


TOP 4 / EG

| | |
|--------------|----------------------|
| Zimmer | 3 |
| Wohnfläche | 68,91 m ² |
| Gartenfläche | 117,04m ² |
| Terrasse | 18,22 m |
| Ausrichtung | Ost |



OG / TOP 5 & TOP 6



TOP 5 / OG

| | |
|--------------|----------------------|
| Zimmer | 3 |
| Wohnfläche | 71,47 m ² |
| Gartenfläche | - |
| Terrasse | 14,89 m ² |
| Ausrichtung | Süd-West |

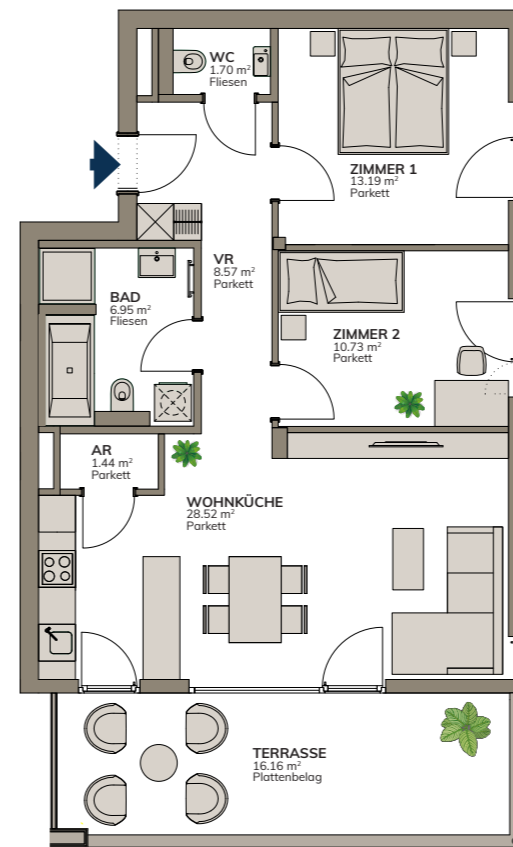


TOP 6 / OG

| | |
|--------------|----------------------|
| Zimmer | 2 |
| Wohnfläche | 50,28 m ² |
| Gartenfläche | - |
| Terrasse | 15,02 m ² |
| Ausrichtung | Süd |

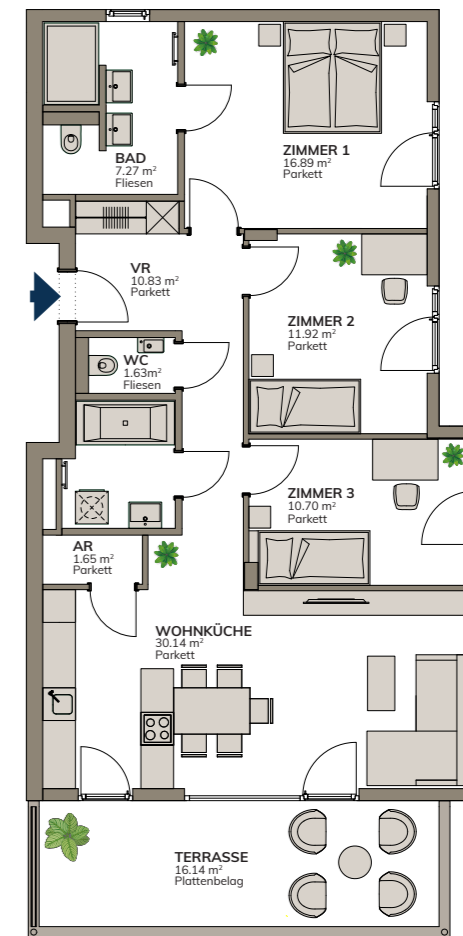


OG / TOP 7 & TOP 8



TOP 7 / OG

| | |
|--------------|----------------------|
| Zimmer | 3 |
| Wohnfläche | 71,15 m ² |
| Gartenfläche | - |
| Terrasse | 16,16 m ² |
| Ausrichtung | Süd-Ost |

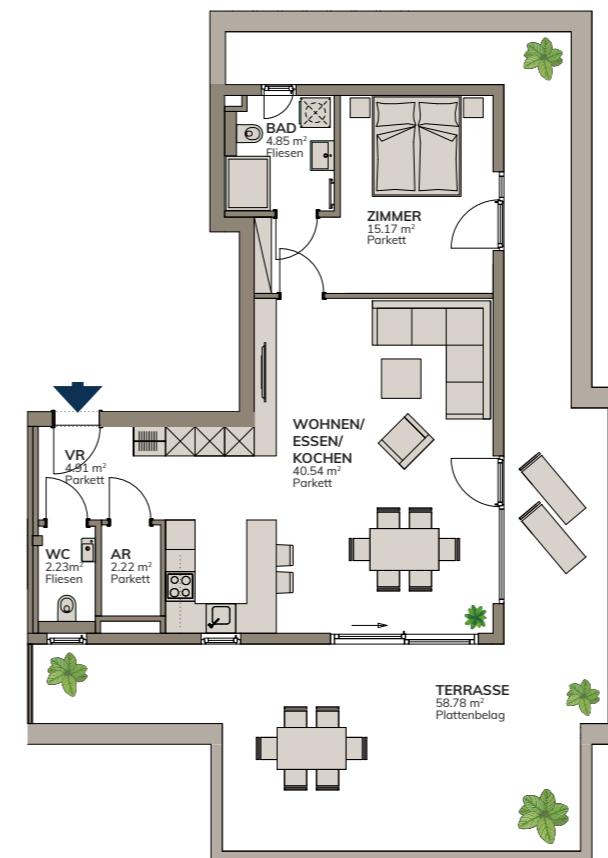


TOP 8 / OG

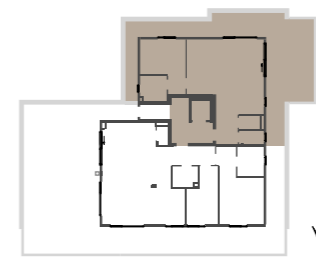
| | |
|--------------|----------------------|
| Zimmer | 4 |
| Wohnfläche | 95,72 m ² |
| Gartenfläche | - |
| Terrasse | 16,14 m ² |
| Ausrichtung | Ost |



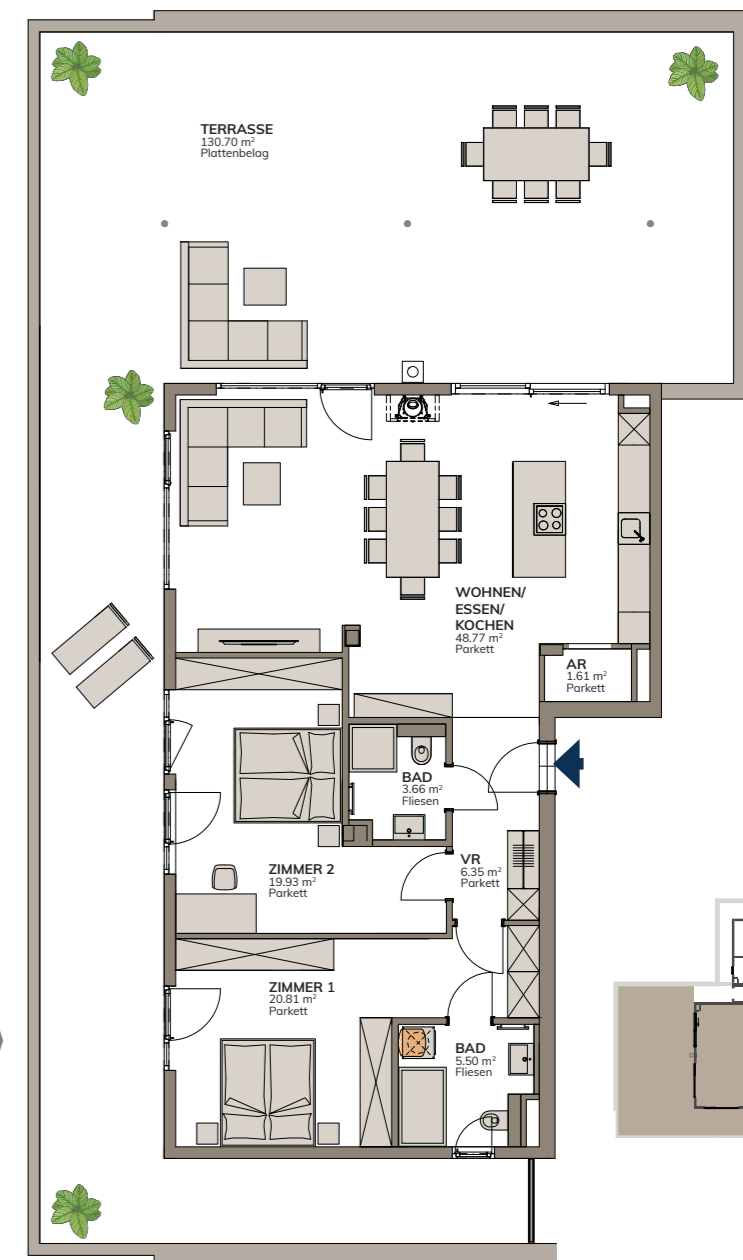
DG / TOP 9 & TOP 10



| TOP 9 / DG | |
|--------------|----------------------|
| Zimmer | 2 |
| Wohnfläche | 69,92 m ² |
| Gartenfläche | - |
| Terrasse | 58,78 m ² |
| Ausrichtung | S/O/N |



| TOP 10 / DG | |
|--------------|-----------------------|
| Zimmer | 3 |
| Wohnfläche | 105,02 m ² |
| Gartenfläche | - |
| Terrasse | 130,70 m ² |
| Ausrichtung | S/O/W/N |





GREEN & LAKE
SUITES



EXKLUSIVER VERKAUF



+43 4276/37120

office@vendono.at

www.vendono.at

Die Pläne in dieser Broschüre sind zum Anfertigen von Einbau-Möbeln nicht geeignet. Statische, konstruktive, haustechnische und bauphysikalische Details sind nicht Planinhalt. Die Ausgestaltung und Positionierung der Terrassenbrüstungen sowie Geländer werden im Zuge des Fassadenkonzeptes des Architekten festgelegt. **Änderungen Vorbehalten.** Der Ausbau erfolgt laut Bau- und Ausstattungsbeschreibung. Maß- und Wohnnutzflächentoleranz $\pm 3\%$