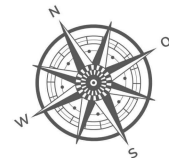
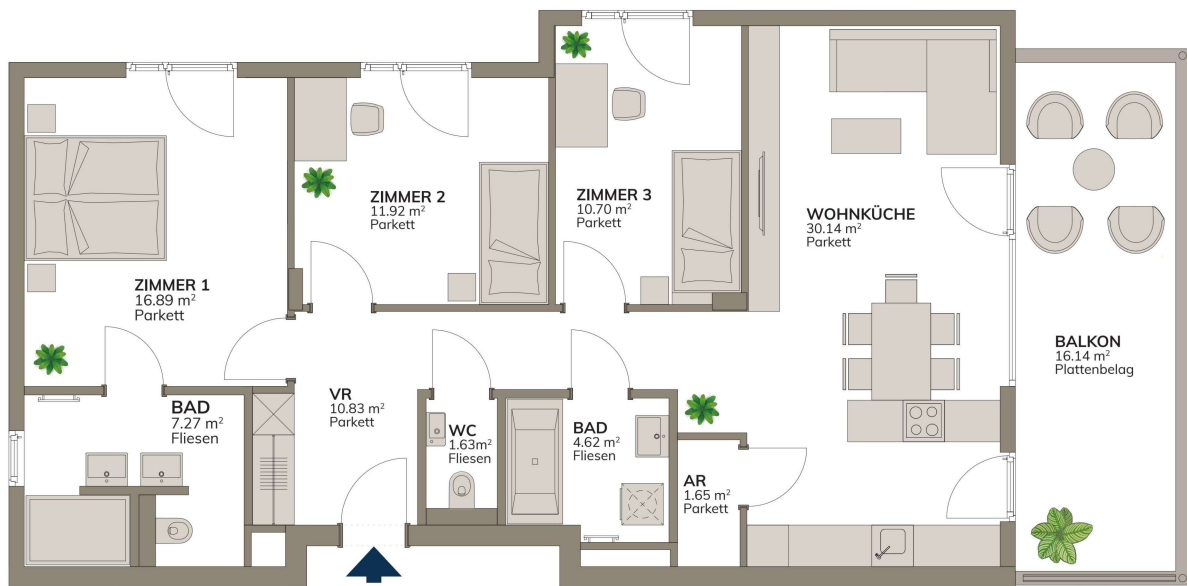


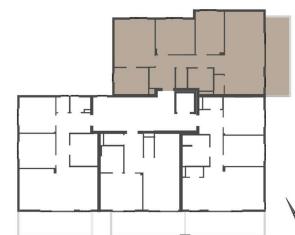
TOP 8 / OG



PROJEKT
9081 Reifnitz, Lindenweg 7

TOP 8 / OG

| | |
|----------------|----------------------|
| Wohnen | 95.65 m ² |
| Balkon | 16.14 m ² |
| Abstellraum 03 | 1.89 m ² |



Dieser Plan ist zum Anfertigen von Einbau-Möbeln nicht geeignet. Statische, konstruktive, haustechnische und bauphysikalische Details sind nicht Planinhalt. Die Ausgestaltung und Positionierung der Terrassenbrüstungen sowie Geländer werden im Zuge des Fassadenkonzeptes des Architekten festgelegt. **Änderungen Vorbehalten.** Der Ausbau erfolgt laut Bau- und Ausstattungsbeschreibung. Maß- und Wohnnutzflächentoleranz $\pm 3\%$